

**ФАКТОРЫ, ОГРАНИЧИВАЮЩИЕ
ВИДИМОСТЬ ПРИ ПЕРЕХОДЕ
ПРОЕЗЖЕЙ ЧАСТИ ДОРОГИ**



> 90%

ДТП

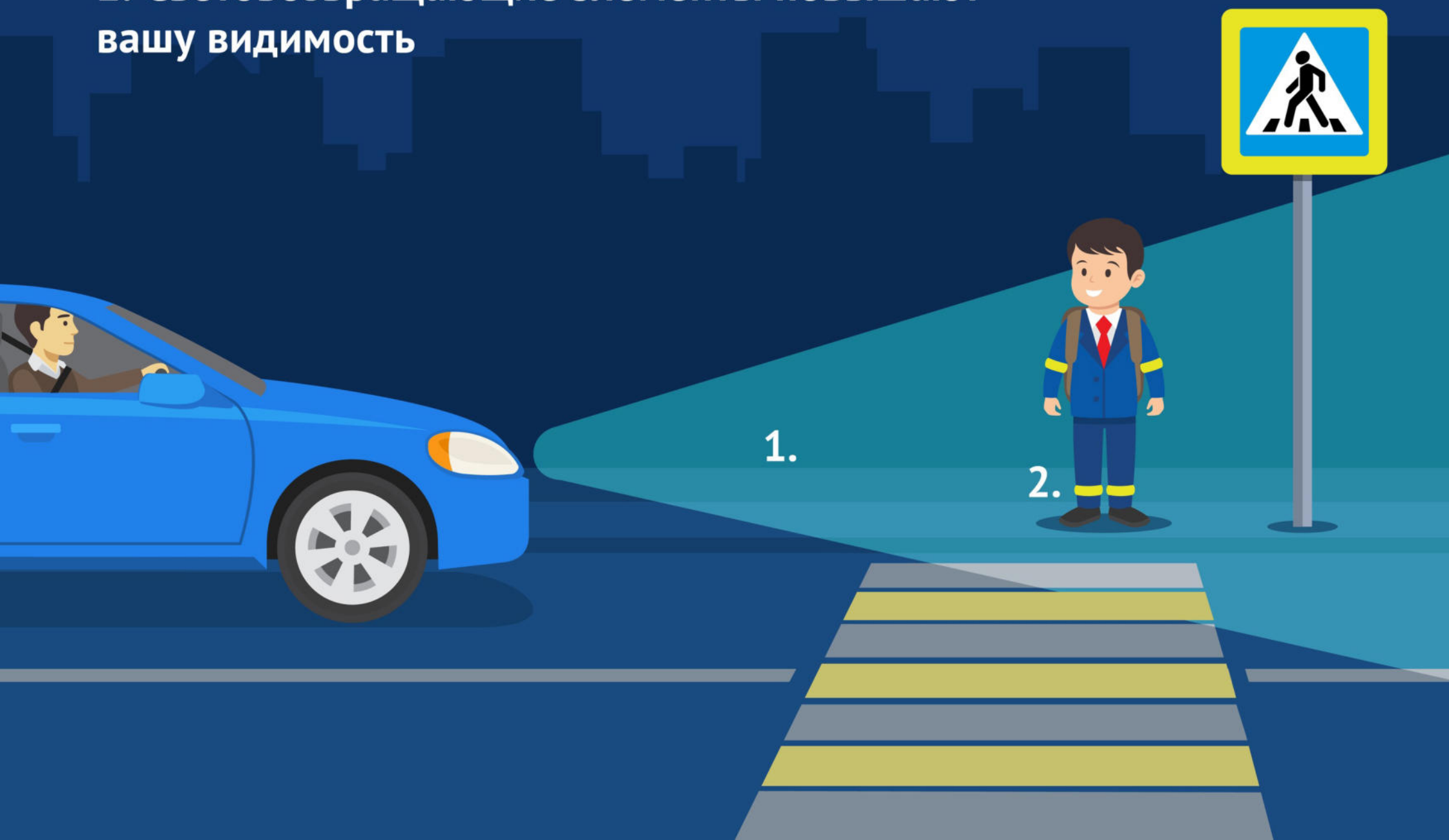
МОЖНО ПРЕДОТВРАТИТЬ

ФАКТОРЫ, ОГРАНИЧИВАЮЩИЕ ВИДИМОСТЬ ПРИ ПЕРЕХОДЕ ПРОЕЗЖЕЙ ЧАСТИ ДОРОГИ



ВОЗМОЖНОСТИ ОСМОТРА

1. Освещенность
2. Световозвращающие элементы повышают вашу видимость



ФАКТОРЫ, ОГРАНИЧИВАЮЩИЕ ВИДИМОСТЬ ПРИ ПЕРЕХОДЕ ПРОЕЗЖЕЙ ЧАСТИ ДОРОГИ



ОБЩЕСТВЕННЫЙ ТРАНСПОРТ



1.

2.

1. Выход из-за транспорта

2. Движение к остановке по проезжей части дороги

ФАКТОРЫ, ОГРАНИЧИВАЮЩИЕ ВИДИМОСТЬ ПРИ ПЕРЕХОДЕ ПРОЕЗЖЕЙ ЧАСТИ ДОРОГИ



ПРЕДМЕТЫ, ОГРАНИЧИВАЮЩИЕ ВИДИМОСТЬ НА ПЕШЕХОДНОМ ПЕРЕХОДЕ

1. Припаркованные автомобили

2. Кусты и ограждения

3. Ремонт дороги

